

LANDAUSFLUGSPROGRAMM

MS HAMBURG / HAM1824

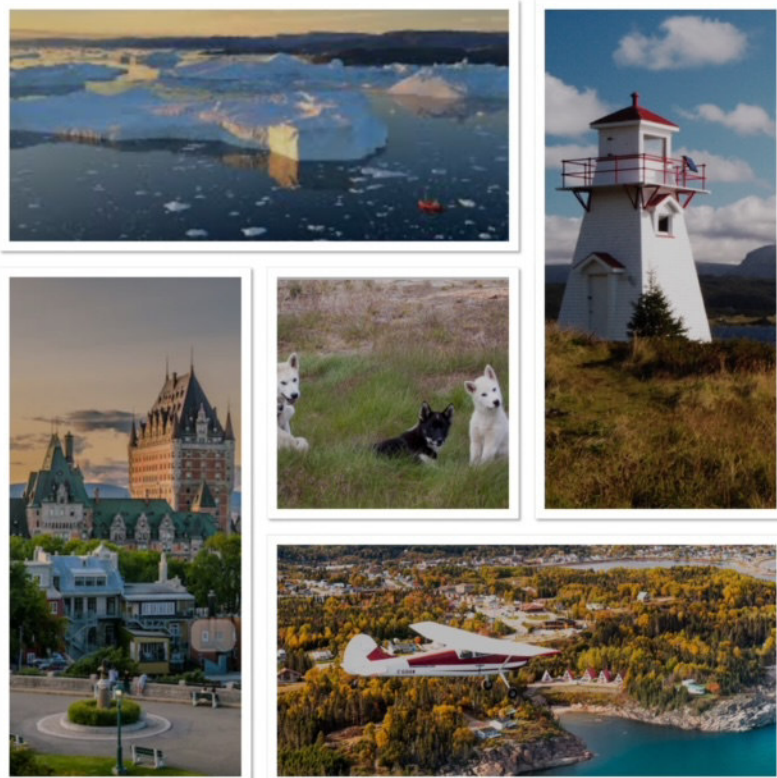
Grönland, Neufundland und der Zauber des St. Lorenz-Stroms
18. August bis 03. September

- Programmänderungen vorbehalten -

Bitte beachten Sie, dass die Ausflüge Nr. 01 bis Nr. 07 vor Reisebeginn gebucht werden müssen. Ein Nachbuchen der Ausflüge an Bord ist nur noch vorbehaltlich der Verfügbarkeit von Bus- bzw. Zug- und Bootsplätzen möglich.

*Auf dieser Reise ist die Reiseleitung nur begrenzt in deutscher Sprache möglich
Eine Übersetzung erfolgt nach Möglichkeit durch Ihre Begleitung von Bord.*

Hinweis: Aufgrund organisatorischer Anpassungen wurden die Anlandungen Norris Point und Woody Point getauscht. Sie besuchen nun Woody Point am Vormittag und Norris Point am Nachmittag.



GRÖNLAND

Eine Seereise durch die Gewässer Grönlands ist auch eine Reise zu einem der größten Skulpturenparks der Welt. Zur Ausstellung stehen Eisberge in allen möglichen Formen und Größen, manche von gigantischem Ausmaß, andere voller Grazie; alle dem unausweichlichen, langsamen Schmelzprozess unterworfen. Die Eisbergverteilung ist von der Strömung und den Windgegebenheiten abhängig. Sie werden erleben, wie das Schiff dicht an den weißen Giganten entlang gleitet. Genießen Sie diese Stunden inmitten der arktischen Natur an Deck von MS HAMBURG. Die Buckelwale, die plötzlich auftauchen und sich dem Schiff neugierig nähern, bevor sie mit sich hebender Schwanzflosse in die Tiefe abtauchen, sollten Sie ebenso wenig verpassen wie die Vogelklippen, die Meerengen zwischen den steilen Felsen, kleine Ansiedlungen, Wasserfälle, Robbenherden und kalbende Gletscher.



Für die gesamte Reisezeit werden unsere Lektoren Sie über die Reiseziele, ihre Landschaften und die Bevölkerung informieren und über die Tierwelt Interessantes berichten und erzählen.

Einteilung der Landausflüge in Grönland!

Bedingt durch Liegezeiten, Ausflugsdauer, Gruppengrößen, Kapazitäten etc. der Ausflüge in Grönland finden die Ausflüge meist zu gestaffelten Ausflugszeiten statt, die erst an Bord endgültig festgelegt werden können. Die Bestätigung Ihrer Ausflugsbuchung erfolgt mit den Reiseunterlagen ohne Tageszeit. Die genaue Zeiteinteilung erfolgt an Bord, wo Sie im Lauf der Reise automatisch die Information über Ihre genaue Abfahrtszeit erhalten.

Freier Landgang

Die Ortschaft Qeqertarsuaq liegt an der Südküste der größten Insel vor der Küste Grönlands. Diese Insel wird auch „Diskoinsel“ genannt und verfügt über charakteristische, schneebedeckte Basaltberge, die sich markant von den Bergen auf dem Festland unterscheiden. Die Diskobucht und die Diskoinsel dürften mit zu den bekanntesten Landstrichen Grönlands gehören. Hauptort der Diskoinsel ist Qeqertarsuaq, was so viel wie "Große Insel" bedeutet. Qeqertarsuaq wurde im Jahr 1773 vom Walfänger Sven Sandgreen unter dem dänischen Namen Godhavn gegründet. Die Gletscher dominieren in Qeqertarsuaq, aber auch heiße Quellen sowie fruchtbare Berghänge und Täler gibt es hier. Ein Großteil der in Grönland einheimischen Pflanzen lässt sich hier finden, und an der Küste kann man im Sommer zahlreiche verspielte Buckelwale beobachten, während der Grönlandwal eher im Vorfrühling gesichtet werden kann. Fischen ist die Haupteinkommensquelle für die Einwohner der Insel, die 1000 Einwohner in Qeqertarsuaq und etwa 40 Einwohner in der Siedlung Kangerluk zählt, die wenige Stunden Bootsfahrt Richtung Nordwesten entfernt liegt. In diesem Gebiet entdeckten Forscher 1999 einen galoppierenden Gletscher, der sich mit bis zu 100 Metern pro Tag bewegte.

Unsere Lektoren werden Ihnen auf Ihrem Landgang mit weiteren Informationen zur Verfügung stehen.

Durch den ganztägigen Aufenthalt in Ilulissat finden die Ausflüge vormittags und nachmittags statt. Es ist möglich zwei Ausflüge zu buchen, die dann jeweils miteinander kombiniert werden können (ein Ausflug vormittags, ein Ausflug nachmittags). Genaue Zeiteinteilung an Bord.

Ausflug Nr. 01

Bootsfahrt zum Eisfjord
vormittags bzw. nachmittags

€ 125,00



Ilulissat ist mit rund 4.000 Einwohnern der größte Ort an der Diskobucht im Westen Grönlands. Bauliche Zeugnisse der Kolonialzeit findet man am inneren Hafen der Stadt. Das älteste Gebäude ist ein Lagerhaus des Königlich-Grönländischen Handels aus dem Jahre 1781. Nur ein paar Schritte weiter steht das wirtschaftliche Wahrzeichen des heutigen Ilulissat – die Krabbenfabrik. Der Name Ilulissat bedeutet „die Eisberge“, denn die unmittelbare Nachbarschaft des aktivsten Gletschers der nördlichen Halbkugel verhilft dem Ort zu einem unvergesslichen Naturschauspiel: Im Wasser vor der Stadt treiben gewaltige Eiskolosse, die teilweise eine Höhe von bis zu 100 Metern über dem Meeresspiegel haben. Die Eisberge entstehen etwa 65km östlich von Ilulissat am Kangia-Gletscher, mehr als 40 Millionen Tonnen Eis gelangen jeden Tag in den Fjord. Nach ihrer Reise durch den Fjord stranden die größten von ihnen auf einer Untiefe in der Fjordmündung und versperren den nachfolgenden Eisbergen den Weg in die Diskobucht. Seit 2004 gehört der Ilulissat-Eisfjord zum UNESCO-Weltnaturerbe. Auf dieser Bootstour haben Sie die Möglichkeit, den Eisfjord kennen zu lernen und die Aussichten auf die zahlreichen atemberaubenden Facetten der Eisberge zu genießen. Bei jedem Wetter sorgen die Lichtverhältnisse dafür, dass Sie dieses Erlebnis nicht vergessen.

Hinweis:

Bitte denken Sie an warme und wetterfeste Kleidung.

Mindestens 6, maximal 250 Personen

Ausflug Nr. 02

Wanderung zum Eisfjord und nach Sermermiut
vormittags bzw. nachmittags

€ 49,00



Nach dem Ausbooten bringt Sie ein Pendelbus vom Hafen zum alten Helikopterlandeplatz am Ortsausgang von Ilulissat. Auf einem schmalen Holzbohlenpfad wandern Sie ab hier etwa 30 Minuten durch die arktische Tundra. Am Ende des Pfades klettern Sie auf ein Felsplateau, das etwa 50 Meter über dem Eisfjord liegt. Die Mühe des Aufstiegs wird durch ein großartiges Panorama belohnt, es eröffnet sich Ihnen ein schöner Blick auf den Eisfjord. Eindrucksvoll schieben sich hier riesige Eisberge dicht an dicht bis zur Mündung des Fjords; dazwischen treibt zerbrochenes Kleineis in der Strömung. Sie gelangen schließlich zu den Ruinen der ehemaligen Torfhütten von Sermermiut, einer verlassenen Inuit-Siedlung, die direkt am Eisfjord liegt. Hier, am Ende eines breiten eiszeitlichen Gletschertals, siedelten schon vor ungefähr 3.000 Jahren die ersten Inuit-Einwanderer aus der westlichen Arktis (heute Kanada und Alaska). Erst 1850 zogen die letzten Bewohner in die Kolonie Jakobshavn, heute Ilulissat. Von Sermermiut aus spazieren Sie schließlich zurück zum Helikopterlandeplatz, um von dort aus mit dem Pendelbus zum Hafen zu fahren.

Hinweis: Die einfache Wanderung führt ausschließlich über Holzbohlenwege. Warme Kleidung und festes Schuhwerk erforderlich! Denken Sie auch an Mückenschutz. Je nach Buchungszahl ist die Wanderung nicht komplett geführt, sondern entlang des Weges sind einige lokale Reiseleiter platziert, die Ihnen den Weg weisen und Ihre Fragen beantworten können.

Mindestens 20, maximal 150 Personen

Ausflug Nr. 03

Flug mit einem Kleinflugzeug über Eisfjord & Kangia Gletscher
vormittags bzw. nachmittags

€ 585,00



Nach kurzem Transfer heben Sie mit einem Sportflugzeug zu einem rund einstündigen Rundflug über den Ilulissat-Eisfjord, bis hin zum Kangia Gletscher, ab. Sie erleben eine erweiterte Perspektive über den Eisfjord, wie er von Wasser und Land aus nicht zu sehen ist. Sie blicken auf kleine türkisblaue Seen auf den Eisbergen und mit etwas Glück auf Robbengruppen, die sich auf dem Packeis sonnen. Das Ausmaß des Eisfjordes ist nur schwer zu begreifen. 7km breit, 55km lang, mit einer Produktion von 43 Millionen Tonnen Eis am Tag. Aus der Luft betrachtet, kommt man einem Verständnis für diese Größe ein Stückchen näher. Spektakulär ist es, über die unterseeische Moräne zu fliegen, wo die riesigen Eisberge an der Mündung des Eisfjordes stranden. Hier stehen die Eisberge Schlange, um ihre Reise zu wärmeren Gewässern fortzusetzen. Ein zusätzlicher Höhepunkt ist der Flug über den produktivsten Gletscher der nördlichen Halbkugel, Kangia, den man nur fliegend erreichen kann.

Hinweis:

Bitte geben Sie bei der Buchung Ihr Gewicht (geschätzt inklusive Kleidung und Taschen) an! Der Flug ist stark von Wetter und anderen Umständen abhängig. Da Fluggeräte in Grönland zur täglichen Versorgung und für medizinische Notfälle absolut unabdingbar sind, kann auch eine rechtzeitige Reservierung eine Durchführung nicht garantieren.

Mindestens 10, maximal 30 Personen

Sisimiut ist ein überschaubarer Ort, der ortstypische Highlights zu bieten hat. Als Zentrum des Walfangs erlebte der Ort bald nach seiner Gründung seine erste Blüte. Das Wahrzeichen der Stadt ist die unweit des Hafens gelegene, farbenfrohe kleine Holzkirche aus dem Jahre 1773 mit einem Tor aus zwei mächtigen Walkiefern davor. Um das Gotteshaus herum gruppieren sich die erhalten gebliebenen Bauten des historischen Ortskerns, die um die Mitte des letzten Jh. errichtet wurden. Auch das älteste Gebäude der Stadt, das „Gammelhuset“, ist dort zu finden. Von einem Hügel hat man einen schönen Blick auf die Stadt und das Meer. Besuchen Sie auch den kleinen Markt am oberen Ortsrand, wo Robben- und Walfleisch verkauft werden.

Ausflug Nr. 04

Stadtbesichtigung mit Besuch bei den Schlittenhunden
nachmittags

€ 49,00



Alternativ zu einer individuellen Erkundung, können Sie sich auch per Bus auf eine geführte Tour durch die kleine Stadt begeben, die mit ihren knapp 5.500 Einwohnern die zweitgrößte Stadt Grönlands ist. Schon seit dem 15. Jh. lockte die Gegend, die ca. 100km nördlich des Polarkreises liegt, Walfänger aus verschiedenen Ländern Europas an, die mit den Inuit vor Ort regen Handel trieben. Erfahren Sie mehr über das tägliche Leben sowie die Geschichte der Region, deren Häuser und Plätze. Etwas außerhalb der Stadt machen Sie einen Stopp bei den Schlittenhunden, dem Stolz jedes Grönländers. Mit etwas Glück können Sie die Jungen der Hunde herumtollen sehen. Die Zahl der Tiere übersteigt die Einwohnerzahl mitunter um das Zehnfache. Einen zweiten Stopp legen Sie an der höchsten Stelle von Sisimiut ein, von wo aus Sie bei klarem Wetter einen fantastischen Blick über die Stadt, das Meer und die etwas südlich gelegenen Berge haben.

Hinweis: Mindestens 30, maximal 200 Personen

Informationen zum National Museum von Grönland: Grönlands Nationalmuseum & Archiv hat in den letzten Jahren neue Dauerausstellungen eingerichtet. Die Ausstellungen behandeln 4.500 Jahre Kulturgeschichte in Grönland, seit ungefähr 2500 v. Chr. die ersten Menschen hier einwanderten. Sollten Sie Interesse haben, das Museum zu besuchen, achten Sie bitte darauf, dass es nur von 10-16 Uhr geöffnet hat.

Ausflug Nr. 05
Typisches Nuuk
nachmittags

€ 59,00



Die etwa 1stündige Busrundfahrt in Grönlands annähernd 14.000 Einwohner zählenden Hauptstadt Nuuk („Landzunge“) führt Sie vom Hafen durch das alte Zentrum und zu den neuen Vororten, die aus einer Mischung bunter Fertighäuser, Gebäuden aus der Kolonialzeit und auch sogenannter „Wohnsilos“ bestehen. Unterwegs sehen Sie das Hans-Egede-Haus von 1728, die rote Erlöser-Kirche, das Parlament und das sehr moderne Kulturzentrum Katuaq von 1997. Ihre Busfahrt endet in Nuuks westlichem Stadtteil am Grönländischen Nationalmuseum. Anschließend gehen Sie zum Landesteg zurück.

Hinweis: Der Ausflug überschneidet sich mit Ausflug Nr. 06!
Mindestens 50, maximal 200 Personen

Ausflug Nr. 06
Fjordsafari
nachmittags

€ 145,00



Der Grönlands Hauptstadt umgebende Fjordkomplex lädt zu einer Bootsfahrt ein und vermittelt das Gefühl, die Zivilisation hinter sich zu lassen. Schon nach ein paar Minuten Fahrt verschwindet Nuuk im Hintergrund und nur die steilen Berghänge und ihr Spiegelbild im Wasser sind noch zu sehen. In schneller Fahrt saust Ihr kleines Motorboot über das Wasser und in den Fjord. Bei der insgesamt etwa 2stündigen Fahrt haben Sie die Möglichkeit ausgiebig die Fjordlandschaft zu bewundern. Mit etwas Glück können Sie Buckelwale sehen, die sich zu dieser Jahreszeit oft in diesem Gebiet aufhalten.

Hinweis: Der Ausflug überschneidet sich mit Ausflug Nr. 05!

Da die Tiere in freier Natur leben, kann eine Sichtung von Walen nicht garantiert werden. Bitte denken Sie an warme und wetterfeste Kleidung.

Mindestens 75, maximal 130 Personen

Freier Landgang

Paamiut liegt an der Mündung des Kuannersooq-Fjordes. Der Ortsname bedeutet „Volk an der Mündung“ und die Siedlung wurde 1742 an der Mündung des Fjordes „Kuannersooq“ gegründet. Heute leben hier rund 1.500 Menschen. Der Seeadler, auf grönländisch „Nattoralik“ wird hier oft gesichtet. Den König der Lüfte zu entdecken, soll Glück bringen. In den 1960er Jahren gab es Pläne, die Stadt zum zweitgrößten Ort Grönlands auszubauen. Bis zu 10.000 Menschen sollten hier leben und entsprechend groß wurde auch die Fischfabrik zur Verarbeitung von Kabeljau geplant. Doch die Kabeljaubestände gingen zurück und die dänische Regierung gab ihre Zentralisierungspläne auf. Die Fabrik wurde trotzdem gebaut, sie ist die größte Anlage dieser Art in ganz Grönland. Auch die Fischerei- und Schifffahrtsschule von Grönland ist seit 1996 in der Stadt angesiedelt. Sehenswert ist auch die Friedenskirche aus dem Jahr 1909

Unsere Lektoren werden Ihnen auf Ihrem Landgang mit weiteren Informationen zur Verfügung stehen.

Information zu den Landausflügen in Kanada!

Die teilweise sehr hohen Ausflugspreise, ergeben sich durch hohe Benzinpreise und eine begrenzte Verfügbarkeit von Bussen und Reiseleitern vor Ort. An einigen Orten in Kanada werden die Ausflüge mit lokalen Schulbussen durchgeführt.

Ausflug Nr. 07

Panoramafahrt Point Amour
nachmittags

€ 179,00



Dieser Ausflug führt entlang der Küstenstraße Labradors. Unterwegs sehen Sie den eindrucksvollen Pinware Fluss, zu dem Lachsfischer aus der ganzen Welt pilgern, um ihr Glück zu versuchen. Während Sie pittoreske kleine Dörfer durchfahren, unterhält Sie Ihre Reiseführung mit lokalen Geschichten. Zwischendurch machen Sie einen Halt an der Maritime Archaic Indian Burial Site, mit etwa 7500 Jahren das älteste Beerdigungsmonument der Welt. Ein Stück weiter erreichen Sie den gut 30m hohen Point Amour Leuchtturm, der höchste im atlantischen Kanada. Der Turm selbst und die umliegenden Gebäude wurden zur historischen Stätte ernannt. Der Wohnbereich des Leuchtturms wurde renoviert, teilweise im Stil der 1850er Jahre wiederhergestellt und beheimatet eine umfangreiche Ausstellung zur Entwicklung der Leuchtturm - Technik und maritimen Geschichte der Meerenge von Labrador. Wer möchte, kann die 128 Stufen zur Spitze erklimmen, um den vollen Panoramablick auf die Umgebung zu genießen. Nach einem rund 1,5stündigen Aufenthalt und einer kleinen Kostprobe einer lokalen Delikatesse, geht es wieder zurück nach Red Bay.

Hinweis: Der Ausflug überschneidet sich mit dem Ausflug Nr. 08 und Nr. 09!

Die Erkundung der Gegend um den Leuchtturm ist für Gehbehinderte nicht möglich.

Mindestens 30, maximal 40 Personen

Ausflug Nr. 08
Hauptstadt des Walfangs
nachmittags

€ 75,00



Bei diesem rund zweistündigen Rundgang lernen Sie die kleine Gemeinde Red Bay von der Vergangenheit bis heute kennen. Red Bay wurde zum nationalhistorischen Ort erklärt und gehört zum UNESCO Weltkulturerbe. Seit 9000 Jahren sind die Bewohner der Straße von Labrador stark von den Ressourcen des Meeres abhängig. Während der letzten 400 Jahre haben baskische, französische und englische Fischer hier Fisch, Robben und Wale gefangen und weltweit exportiert. Zwischen 1543 und dem frühen 17. Jh. war Red Bay ein Zentrum baskischer Walfang-Aktivitäten. Aus den Gebieten Südfrankreichs und Nordspaniens wurden je Saison 15 Walfangschiffe mit etwa 600 Mann Besatzung nach Red Bay ausgesandt, die in der gefährlichen, weil nur zeitweise eisfreien, Belle-Isle-Straße Grönland- und Glattwale jagten, die zu jener Zeit in diesen Gewässern zahlreich waren. Damals galt Red Bay als „Welthauptstadt des Walfangs“. Ihre Reiseleitung wird Ihnen die Kultur und Traditionen der zähen Bewohner dieser rauen Küste näherbringen. Dabei besuchen Sie unter anderem das Heimatmuseum, wo Dokumente und Überreste aus der Zeit des Walfangs ausgestellt sind. Außerdem ist hier ein Beiboot des Walfängers San Juan zu sehen sowie ein Film über die Baskischen Walfänger.

Hinweis: Der Ausflug überschneidet sich mit den Ausflügen Nr. 07 und Nr. 09!

Der Rundgang geht über gut 2km und insgesamt ca. 50 Stufen. Bequemes Schuhwerk und körperliche Fitness sind Voraussetzung.

Mindestens 40, maximal 100 Personen

Ausflug Nr. 09
Bootsfahrt Red Bay
nachmittags

€ 125,00



Gleich nach Ihrer Ankunft mit dem Schiffstender an Land, erwartet Sie die „Perfect Timing“. Ein rund 40 Personen fassendes, motorbetriebenes Boot. Ihre rund einstündige Tour zeigt Ihnen die Bucht der baskischen Walfänger Station Red Bay, die 2013 zum UNESCO Weltkulturerbe gekürt wurde. Sie sehen von Bord den Ort Red Bay, mit seinen historischen Stätten und die Insel Saddle Island, eine der wichtigsten Inseln der Gegend, die eng mit der Walfanggeschichte des 16. Jh. verbunden ist. Unterwegs erwarten Sie eindrucksvolle Naturlandschaften und einzigartige Eindrücke. Ein einmaliger Blick vom Wasser auf die kleine Gemeinde und bei gutem Wetter fahren Sie bis zu einem Unterwasserschiffwrack. Die Fahrt wird begleitet von unterhaltsamen Geschichten über das Leben in Red Bay, Unterwasser Archäologie und das aktuelle Fischerleben der Einwohner.

Hinweis: Der Ausflug überschneidet sich mit den Ausflügen Nr. 07 und Nr. 08!

Je nach Wetter kann die Bootsfahrt etwas unruhig sein.

Mindestens 20, maximal 100 Personen

Ausflug Nr. 10

Reise zum Mittelpunkt der Erde

€ 85,00

vormittags



Woody Point befindet sich an der südlichen Seite des Gros-Morne-Nationalparks. Von der Anlande Station der Schiffstender erreichen Sie in 10minütiger Fahrt zunächst das Gros Morne's Discovery Centre (das bedeutendste Besucherzentrum des Parks). Bei einem ausführlichen Besuch haben Sie Zeit die Ausstellungen zu den unterschiedlichen geologischen Highlights der Gegend, mit Filmen und die direkte Umgebung zu erkunden. Anschließend fahren Sie rund 10 Minuten weiter zu den Tablelands, der Landschaft, die zur Aufnahme des Parks zum UNESCO Weltnaturerbe führte. Von hier aus geht es zu Fuß weiter. In den nächsten 40 Minuten durchwandern Sie die Tablelands und erleben die einmalige Beschaffenheit und die hier heimischen Pflanzenarten. Außerdem genießen Sie den herrlichen Aufenthalt in der Natur des Parkes der nach dem Berg Gros Morne, benannt wurde.

Hinweis: Der Ausflug überschneidet sich mit dem Ausflug Nr. 11!

Der Rundgang geht über ca. 1,5 km und führt Großteiles über lose Kieswege. Bitte tragen Sie Wanderschuhe und warme, wasserfeste Kleidung

Mindestens 25, maximal 160 Personen

Ausflug Nr. 11

Lookout Hills Wanderung

€ 59,00

vormittags



Die Lookout Hills erwarten Wanderer mit dem herrlichsten Panoramablick im Gros-Morne-Nationalpark und mit den besten Chancen Elche in ihrem natürlichen Lebensraum zu sehen. Nach einem rund 10-minütigen Transfer erreichen Sie das Discovery Centre, an dem Ihre rund zweistündige Wanderung beginnt. Von hier aus führt der Weg steil aufwärts durch die bewaldeten Berghänge zu den Feuchtwiesen und dem kargen Plateau. Auf einem hölzernen Pfad geht es weiter über die Baumgrenze hinaus zum Gipfel des Partridgeberry Hill. Von hier aus genießen Sie den besten Panoramablick des Parks auf die Bonne Bay, Gros Morne, das Long Range Gebirge, das Lookout Hills Plateau und die Tablelands. Nach Ihrer Rückkehr haben Sie noch etwas Zeit, um das Discovery Centre zu erkunden.

Hinweis: Der Ausflug überschneidet sich mit dem Ausflug Nr. 10!

Die Wanderung geht über ca. 5 km und gut 50 Stufen. Es handelt sich nicht um einen Spaziergang, sondern um eine anspruchsvolle Wanderung, für die eine gute körperliche Fitness Voraussetzung ist. Bitte tragen Sie Wanderschuhe und warme, wasserfeste Kleidung.

Mindestens 15, maximal 25 Personen

Ausflug Nr. 12

Nördlicher Gros Morne Nationalpark

€ 75,00

nachmittags



Bei diesem Ausflug erkunden Sie die Nordseite dieses UNESCO Weltkulturerbes. Bei Ihrer ca. 2,5stündigen Rundfahrt halten Sie unter anderem am Lobster Cove Leuchtturm, der ein Museum beherbergt, das Sie mit den ersten Einwanderern Nordamerikas und der Geschichte der lokalen Gemeinden, inklusive einiger berühmter Schiffswracks der Gegend, bekannt macht. Unterwegs haben Sie ausgiebig Gelegenheit, die Landschaft zu genießen, unter anderem den Blick auf den Berg Gros Morne. Außerdem erfahren Sie einiges mehr über die Geschichte und Geologie unseres Planeten. Das historische Jenniex House ist ein Paradies für Fotografen mit einem herrlichen Blick auf Bonne Bay. Duftende Wildrosen werden Ihre Sinne wecken. Genießen Sie Ihren Besuch im Bonne Bay Center und erleben Sie das Leben am Meer vor Gros Morne aus nächster Nähe, bevor Sie zum Schiff zurückkehren.

Hinweis: Der Ausflug überschneidet sich mit dem Ausflug Nr. 13!

Die ca. 1km lange Wanderung führt großteils über lose Kieswege und es sind ca. 30 Stufen zu überwinden.. Bitte tragen Sie Wanderschuhe und warme, wasserfeste Kleidung.

Mindestens 25, maximal 120 Personen

Ausflug Nr. 13

Küstenwanderung Gros Morne

€ 49,00

nachmittags



Genießen Sie eine entspannte Wanderung entlang des Küstenpfades, der einst die zwei kleinen Fischergemeinden Bakers Brook und Green Point verband. Nach einem rund 20min. Transfer, erreichen Sie den Ausgangspunkt Ihrer rund 2,5stündigen Wanderung, die Sie über Kiesstrände und durch kleine, aber dichte Küstenwälder, lokal als Tuckamore bekannt, führt. Tuckamore ist das neufundländische Wort für die verkrüppelten Bäume in Küsten- und Bergregionen. Frost und Wind biegen die hervorstehenden Äste zurück und verleihen den Bäumen ihr windgepeitschtes Aussehen. Dies ist das perfekte Ambiente, um Küstenlandschaft, Meeresbrise und sanfte Ausblicke über den St. Lawrence Strom zu genießen. Unterwegs halten Sie nach Elchen, Karibu und Meeressäugern Ausschau. Mit etwas Glück können Sie vielleicht einen Blick auf das ein oder andere Exemplar erhaschen.

Hinweis: Der Ausflug überschneidet sich mit dem Ausflug Nr. 12!

Die Wanderung führt großteils über lose Kieswege und Geröll. Je nach Wetterlage kann der Untergrund nass und rutschig sein. Bitte tragen Sie Wanderschuhe und warme, wasserfeste Kleidung. Eine gute körperliche Fitness ist Voraussetzung.

Mindestens 25, maximal 30 Personen

Ausflug Nr. 14

Île Niapiskau
nachmittags

€ 115,00



Nach einer rund 30minütigen Überfahrt per Boot erreichen Sie die Île Niapiskau, die zum Mingan-Archipelago-Nationalpark gehört. Dieser erstreckt sich über rund 150qkm und umfasst ca. 40 Kalksteininseln mit teils einzigartiger Vegetation. Während Ihres ca. einstündigen Aufenthaltes unternehmen Sie einen kurzen Rundgang in Begleitung eines erfahrenen Nationalparkführers, der Ihnen Wissenswertes über die interessante Geologie und die Entstehung des Sedimentgesteins erzählt. Sie gehen vorbei an Kalksteinklippen und vom Meer durch Erosion geformten Monolithen und bizarren Kalksteinformationen. Die fast 500 Millionen Jahre alten Sedimentgesteine existieren in den verschiedensten Formen und Größen; von der beeindruckenden „Dame de Niapiskau“ bis hin zur „Small Graduation Owl“. Nach dem Rundgang fahren Sie wieder mit dem Boot zurück nach Havre – Saint – Pierre zum Schiff.

Hinweis: Der Ausflug überschneidet sich mit den Ausflügen Nr. 15, Nr. 16, und Nr. 17!

Während des Rundgangs müssen rund 140 Stufen überwunden werden Die Wanderung führt großteils über lose Kieswege und Geröll. Je nach Wetterlage kann der Untergrund nass rutschig sein. Bitte tragen Sie Wanderschuhe und warme, wasserfeste Kleidung. Mindestens 25, maximal 90 Personen

Ausflug Nr. 15

Quarry Island
nachmittags

€ 135,00



Île Quarry ist eine weitere Insel des Mingan-Archipelago-Nationalparks und auch hier können Monolithen erwandert werden. Nach einer rund 30minütigen Bootsfahrt erreichen Sie die Insel. Hier begeben Sie sich gemeinsam mit einem Nationalparkführer auf einen Rundgang durch diesen einmalig natürlichen Botanischen Garten. Entdecken Sie eine Vielzahl an unterschiedlichen Biotopen: Küstenraum, borealer Nadelwald, Sümpfe und Torfmoore und Ödland und, mit etwas Glück, einige der „Bewohner“. Diese Insel ist Standort einer ehemaligen Küstenklippe, die heute vom Nadelwald umschlossen ist. Der Rundgang führt Sie weiter zur Bucht Anse des Érosions, in der die Monolithe ewigen Widerstand gegen den Zahn der Zeit leisten. Die Boots-Fahrt zurück ermöglicht Ihnen zum Abschluss eine malerische Aussicht auf den Mingan-Archipel.

Hinweis: Der Ausflug überschneidet sich mit den Ausflügen Nr. 14, Nr.16, und Nr. 17!

Der gut einstündige Rundgang führt über etwa 2,5km auf Holzstegen und befestigten Pfaden. Es müssen etwa 200 Stufen überwunden werden. Je nach Wetterlage kann der Untergrund nass und rutschig sein. Bitte tragen Sie Wanderschuhe und warme, wasserfeste Kleidung

Mindestens 25, maximal 48 Personen

Ausflug Nr. 16

E- Bike - Tour
nachmittags

€ 95,00



Bei diesem sportlichen Ausflug erhalten Sie einen Eindruck von der charmanten Stadt Havre -Saint - Pierre, die in der Provinz Québec am nordwestlichen Ufer des St. Lorenz Strom liegt. Nach einem kurzen Spaziergang zum Bike Shop fahren Sie mit dem E - Bike durch das lebendige Fischgebiet wo sie bei einem Stopp einen Eindruck zur Fischereigeschichte vor Ort bekommen, weiter führt Ihre Fahrt zu einem beliebten Festivalgelände und weiter zu einem malerischen Naherholungsgebiet dem Montagne Ronde. Nach einer kurzen Pause und einem kleinen Snack geht die Fahrt wieder zurück in Richtung Stadt. Auf dem Weg erhalten Sie einen Eindruck der bekannten Mine „Mine Rio Tinto Fer et Titane“. Diese Mine ist der weltweit führende Hersteller von hochwertigem Titanoxid – Rohstoff, einem Produkt, das üblicherweise als Pigment zum Aufhellen von unterschiedlichen Produkten eingesetzt wird. Ihr Weg führt Sie durch das Herz der Stadt bis zum Maison Roland-Jomphe Museum und weiter zurück zum Bike Shop. Bevor Sie wieder gemütlich zurück zum Schiff spazieren.

Hinweis: Der Ausflug überschneidet sich mit den Ausflügen Nr. 14, Nr. 15, und Nr. 17! Die Route ist als einfache Tour ausgewiesen und es wird eine Strecke von ca. 15km zurückgelegt. Bitte tragen Sie Sportschuhe und warme, wetterfeste Kleidung.

Mindestens 6, maximal 8 Personen

Ausflug Nr. 17
Historischer Rundgang
nachmittags

€ 55,00



Vergangenheit und Gegenwart verschmelzen auf Ihrem Rundgang, der Sie die Entwicklung des herrlichen Dorfes Havre-Saint-Pierre entdecken lässt. Diese einzigartige Kleinstadt wurde 1857 von sechs Familien aus den Îles-de-la-Madeleine gegründet. Über viele Jahre hinweg waren Fischerei, Jagd und Holzindustrie die Haupteinnahmequellen des Dorfes, heute ist der Bergbau die lukrativste Industrie. Während Ihres gut 2stündigen Rundganges, werden Sie die Geschichte der "Cayens" kennenlernen, der Menschen, die stolz auf ihr akademisches Erbe sind. Genießen Sie eine kurze Pause im berühmten Chez Julie's Restaurant und kosten Sie einen köstlichen Multheberkuchen, ein traditionelles Dessert in der Region.

Hinweis: Der Ausflug überschneidet sich mit den Ausflügen Nr. 14, Nr. 15, und Nr. 16! Der Ausflug endet am örtlichen Museum, der Eintrittspreis in die Ausstellung ist im Ausflugspreis inbegriffen.

Mindestens 10, maximal 20 Personen

Ausflug Nr. 18

Das Leben der Pioniere
nachmittags

€ 85,00



Dieser Ausflug kombiniert die Geschichte der Region, die grandiose Natur und die Lebensweise der Holzfäller miteinander. Finden Sie heraus, was sich hinter Baie Comeaus weltbekanntem Industriedrehkreuz für Wasserkraft verbirgt. Lernen Sie mehr über die Menschen, die in dieser abgelegenen Ecke der Welt leben und ihr reiches religiöses und kulturelles Erbe. Wussten Sie, dass die hiesige Papierfabrik gegründet wurde, um die Kosten für Colonel McCormicks Zeitung, die Chicago Tribune, zu senken? Ihr erster Stopp wird der wunderschöne Aussichtspunkt Havre St. Pancrace sein. Der Fjord war zu Zeiten der Prohibition ein beliebter, abgelegener Ort, um Kontraband Schnaps zu schmuggeln. Weiter geht die Fahrt zum Village Forestier d`Antan, einem typischen Holzfällerdorf, wo Sie einen authentischen Eindruck der Lebensumstände der Holzfäller bekommen werden. Die Holzverarbeitende Industrie war von entscheidender Wichtigkeit für die Entwicklung des Nordufers. Unter anderem bekommen Sie eine Kostprobe eines typischen Holzfällermahls. Warum nur eine Kostprobe, fragen Sie sich? Eine einzelne Mahlzeit für die hart arbeitenden Männer bewegt sich um die 2000 Kalorien. Ihr nächster Stopp ist die bekannte St. Amélie Kirche, fast mehr ein Kunstwerk als eine Kirche. Ihr Ausflug wird abgerundet mit einer kurzen Fahrt durch Baie Comeaus Altstadt mit vielen historischen und kulturellen Gebäuden, Kunstgalerien, Restaurants, Mikrobrauereien und pittoresken Straßen.

Hinweis: Der Ausflug überschneidet sich mit Ausflug Nr. 19!

Mindestens 20, maximal 120 Personen

Ausflug Nr. 19

Panoramafahrt Baie Comeau
nachmittags

€ 69,00



Dieser Ausflug bietet einen guten Überblick über Baie Comeau und Einblick in die Geschichte und Kultur. Lernen Sie mehr über die Menschen, die in dieser abgelegenen Ecke der Welt leben und ihr reiches religiöses und kulturelles Erbe. Finden Sie heraus, was sich hinter Baie Comeaus weltbekanntem Industriedrehkreuz für Wasserkraft verbirgt, alles vom Komfort Ihres Busses. Ihr erster Halt ist am Damm Manic 1, einer von 5 Dämmen, die über dem Manicouagan Fluss erbaut sind. Im Anschluss legen Sie einen Stopp an dem im Kolonialstil erbauten Hotel Manoir ein. Auch Ihre Sinne werden hier bei Tee und Kuchen, mit Blick auf den wunderschönen St. Lorenz Strom auf ihre Kosten kommen. Das prächtige Herrenhaus wurde 1937 von Robert Rutherford McCormick erbaut, fiel aber 1965 einem Feuer zum Opfer. Etwa 39 Jahre später hat die hiesige Papierfabrik das Gebäude am selben Ort wiederaufgebaut, aber dieses Mal aus Stein statt aus Holz. Das Hotel hat den Charme eines alten französischen Herrenhauses und die meisten Zimmer und Meetingräume ermöglichen einen malerischen Ausblick auf den Fluss. Durch die Stadt fahren Sie zum Hafen zurück.

Hinweis: Der Ausflug überschneidet sich mit Ausflug Nr. 18!

Mindestens 20, maximal 120 Personen

DONNERSTAG, 29. AUGUST 2024

LA BAIE PORT ALFRED/ QUEBEC

Ausflug Nr. 20

Bec -Scie Canyon und Reservat
nachmittags

€ 85,00



Bec – Scie Canyon (ehemals Okwari) ist ein Naturreservat am Rande eines großen Waldes, in dem auch amerikanische Schwarzbären beheimatet sind, die allerdings zu dieser Tageszeit nicht zu sehen sind. Nach kurzer Fahrt erreichen Sie diese bezaubernde Kulisse und beginnen Ihre Naturerkundung. Sie starten nun mit Ihrer ausgebildeten Naturführung Ihren Spaziergang zu dem im Wald gelegenen „Rivière à Mars Canyon“ oder auch, dem Lachsfluss, mit eindrucksvollen Ausblicken. Während des 2km langen Spaziergangs werden Sie viel Wissenswertes zu Umgebung, Flora und Fauna erfahren. Sie haben außerdem die Möglichkeit zu entdecken, wie die einheimischen Völker hier leben und das Land nutzen. Zum Abschluss laufen Sie entspannt durch den Wald zurück zum Besucherzentrum, wo Ihr Bus Sie schon erwartet.

Hinweis: Der Ausflug überschneidet sich mit den Ausflügen Nr. 21, Nr. 22, Nr. 23 und Nr. 24! Es müssen etwa 40 Stufen überwunden werden.

Mindestens 25, maximal 40 Personen

Ausflug Nr. 21

Zodiacfahrt im Saguenay Nationalpark
nachmittags

€ 135,00



Nach rund 60minütiger Panoramafahrt erreichen Sie das Parc National du Saguenay Besucherzentrum. Nach kurzem Fußweg zur Anlegestelle erwarten Sie die 12- und 24-sitzigen Zodiacs (Motorschlauchboote). Nach einer kurzen Sicherheitseinweisung beginnen Sie Ihre ca. 75minütige Rundfahrt durch den Fjord. Entstanden durch die langsame und unaufhaltsame Bewegung der Gletscher, beheimatet diese Zusammensetzung aus Wald und Meereshabitat eine vielfältige Flora und Fauna, unter anderem Wanderfalken, die hier Zuflucht suchen und in den steilen Fjordwänden nisten. Nach Ihrer Rückkehr haben Sie noch Gelegenheit das Besucherzentrum zu erkunden, bevor Sie wieder zurück zum Schiff fahren.

Hinweis: Der Ausflug überschneidet sich mit dem Ausflügen Nr. 20, Nr. 22, Nr. 23, und Nr. 24!

Mindestens 24, maximal 60 Personen

Ausflug Nr. 22

Wanderung im Saguenay Nationalpark
nachmittags

€ 79,00



Sie verlassen den Hafen per Bus und genießen eine rund einstündige Panoramafahrt zum Saguenay Nationalpark, der den spektakulären Saguenay Fjord umgibt. Über die letzten Zweimillionen Jahre durchlief der Saguenay River 4 Gletscherstadien, die tiefe Täler in der Gegend hinterließen. Während die Wälder im 18. und 19. Jh. gerodet wurden, stehen sie heute unter Naturschutz und regenerieren sich zu ihrem früheren Glanz. Die Erkundung der Parks zu Fuß ermöglicht Ihnen einen einmaligen Einblick in dieses komplexe Ökosystem. Der Saguenay Nationalpark bietet rund 120km von Wanderwegen. In den nächsten zwei Stunden wandern Sie auf dem „Point de Vue du Respire Trail“, einem der atemberaubendsten Wanderwege des Parks. Unterwegs gewinnen Sie rund 140m Höhe, die Sie mit einmaligen Aussichten auf den Wald und den weit unter Ihnen liegenden Fluss belohnen. Anschließend wandern Sie wieder zurück zum Informationszentrum, wo Sie vor der Rückfahrt nach Saguenay noch etwas Zeit haben mehr über den Fjord zu erfahren.

Hinweis: Der Ausflug überschneidet sich mit dem Ausflügen Nr. 20, Nr. 21, Nr. 23, und Nr. 24! Es handelt sich nicht um einen Spaziergang, sondern um eine anspruchsvolle Wanderung, für die eine gute körperliche Fitness Voraussetzung ist. Witterungsbeständige Kleidung und festes Schuhwerk werden empfohlen.

Mindestens 25, maximal 40 Personen

Ausflug Nr. 23

Spaziergang im Saguenay Nationalpark
nachmittags

€ 79,00



Wie bei Ausflug Nr. 23 beschrieben, fahren Sie in den Saguenay Nationalpark. Nachdem Sie das Besucherzentrum erreichen haben, beginnen Sie von dort Ihren gut einstündigen Spaziergang auf dem „Meandrea des Falaises Tail“, ein leichter Weg, der viele schöne Aussichten bietet, z.B. auf das Eternity Fluss Delta. Anschließend haben Sie noch Gelegenheit das Besucherzentrum, oder dessen Umgebung zu erkunden, bevor Sie wieder zum Hafen zurückfahren.

Hinweis: Der Ausflug überschneidet sich mit dem Ausflügen Nr. 20, Nr. 21, Nr. 22, und Nr. 24! Witterungsbeständige Kleidung und festes Schuhwerk werden empfohlen.
Mindestens 25, maximal 40 Personen

Ausflug Nr. 24

Rundflug über den Fjord
nachmittags

€ 210,00



Entdecken Sie die natürliche Schönheit des Fjords aus der Luft und erleben Sie ein einzigartiges Erlebnis. Dieser unvergessliche Flug führt Sie über malerische Dörfer, Seen und den majestätischen Saguenay-Fjord. Nach kurzem Fußweg zur Anlegestelle und Sicherheitseinweisung, schwingen Sie sich in Ihr 6sitziges Wasserflugzeug zum rund 20minütigen Rundflug über Fjord, Wellen und Berge hinauf. Von der Pier fliegen Sie über dem Saguenay Fluss bis hin zum Cap Éternité, welches an der Mündung des Éternite Flusses ca. 330m in die Höhe ragt und auf dem sich eine riesige Marienstatue erhebt. Unterwegs genießen Sie atemberaubende Ausblicke über die Landschaft. Bei Ihrer Rückkehr eröffnet sich der Blick auf ein weiteres Highlight, die Ha! Ha! Bucht, in der die Hamburg ruhig vor Anker liegt und auf Ihre Rückkehr wartet.

Hinweis: Der Ausflug überschneidet sich mit dem Ausflügen Nr. 20, Nr.21, Nr. 22, und Nr. 23!
Mindestens 4, maximal 20 Personen

Ausflug Nr. 25

Québec Stadtrundfahrt
nachmittags

€ 65,00



Québec City, die charmante Hauptstadt der Provinz Québec, liegt auf einem bis zu 100m hohen Landsporn an der Einmündung der Rivière St-Charles in den St. Lorenz Strom und ist die älteste Stadt des ganzen Landes. Im Jahre 1985 wurde der historische Teil von Québec City mit seinen engen und gewundenen Gassen von der UNESCO zum Weltkulturerbe ernannt. Bei Ihrer Rundfahrt passieren Sie zunächst den historischen Place Royale und dann das Parlamentsgebäude, das an den Louvre in Paris erinnert (Fotostopp). Nun geht es weiter zum Besuch der „Plains of Abraham“ im oberen Teil der Stadt, wo ein Schlachtfeld zwischen Franzosen und Briten aus dem 18. Jh. nachgestellt ist. Durch die Grande Allée fahren Sie dann zum Chateau Frontenac, dem markantesten Gebäude der Stadt, in dem heute ein Hotel der Fairmont-Kette untergebracht ist, welches zu den meistfotografierten Gebäuden der Stadt gehört. Nachdem Sie hier von der Terrace Dufferin die Aussicht auf Alt-Québec und die Orléans Insel genossen haben, geht es wieder zurück zum Schiff.

Hinweis: Der Ausflug überschneidet sich mit Ausflug Nr. 26!

Mindestens 30, maximal 65 Personen

Ausflug Nr. 26

Québec zu Fuß erkunden
nachmittags

€ 45,00



Die Stadt Québec eignet sich hervorragend, um sie sich zu erlaufen. Nur ein paar Meter von der Pier entfernt befinden sich schon die ersten Sehenswürdigkeiten. Ihre Reiseführung wird Ihnen unterwegs die Geschichte der Stadt näherbringen und Sie werden die hiesige Lebensart verstehen, während Sie in die einzigartige Kultur eintauchen. Ihr Weg führt Sie zunächst zum Place Royale, einer der öffentlichen Plätze der Unterstadt. Beim weiteren Spaziergang wird Sie das „Quartier Petit Champlain“ mit seinen kleinen Geschäften und Wandgemälden verzaubern. Dann fahren Sie mit der Stand-Seilbahn in die Oberstadt, wo Sie das berühmte Chateau Frontenac, hoch über der Stadt gelegen, erreichen. Von der Dufferin Terrace haben Sie einen perfekten Blick über die Stadt selbst, aber auch über den Fluss und die Île d'Orléans bis in die Laurentinischen Berge. Des Weiteren sehen Sie die Festung, passieren den Place d'Armes, den Place de l'Hotel de Ville und die Künstlergasse.

Hinweis: Der Ausflug überschneidet sich mit Ausflug Nr. 25!

Der Rundgang führt großteils über Kopfsteinpflasterstraßen.

Mindestens 20, maximal 80 Personen

Ausflug Nr. 27
Sugar Shack
abends

€ 89,00



Erst wer eine traditionellen Sugar Shack miterlebt hat, kann von sich behaupten, so richtig in der Provinz Quebec gewesen zu sein. Ihr Abend ähnelt einem „sugaring-off“ Fest, das traditionell den Beginn der Erntezeit im Frühling einläutet und hunderttausende von Kanadiern in die Wälder lockt, um literweise Ahornsirup zu schlürfen. Dieses Fest ist typisch für die Region und eng verbunden mit der legendären „joie de vivre“ – Lust am Leben. Sie starten Ihren Abend mit einer gut 30minütigen Fahrt in den Norden in die Gemeinde Lac – Beauport. Sie verbringen Ihren Abend auf einer alten Familienfarm „die in einem Wäldchen liegt und in der Art eines Holzfällercamps umgebaut wurde. Die Haupthalle ist komplett aus Baumstämmen und altem Scheunenh Holz konstruiert und die Trapper Unterkunft detailgetreu dem Stil des späten 18. Jh. nachempfunden. Das Holzfällermahl wird über einer 12qm großen Feuerstelle gekocht, während das Brot in einem großen Holzofen gebacken wird. Nach Ihrer Ankunft besuchen Sie das Ahornmuseum und sehen die Entwicklung vom frühen indigenen Ursprung bis heute. Humorvoll und informativ werden Ihnen die harten Lebensbedingungen der alten Holzfäller nähergebracht und sowohl die traditionelle als auch die moderne Methode der Ahorn Sirup Herstellung erklärt. Während das traditionelle "Québécois"-Familienessen serviert wird, werden Sie von landestypisch passender Musik unterhalten und zu Gesang und Tanz animiert.

Hinweis: Mindestens 30, maximal 40 Personen

SAMSTAG, 31. AUGUST 2024

QUÉBEC CITY / QUÉBEC

Ausflug Nr. 28
Provinz Québec
ganztags, mit Mittagessen

€ 149,00



Erleben Sie die Schönheit der Region Québec indem Sie heute mit uns in Richtung der Laurentinischen Berge fahren. Eine schöne Panoramafahrt bringt Ihnen das ländliche Leben in Québec näher, bevor Sie den Schrein der Hl. Anne de Beaupré ansteuern. Der Heiligenschrein mit seiner Basilika, Kapelle und Scala Santa gilt als größte katholische Stätte in ganz Nordamerika und wird jährlich von etwa 1,5 Millionen Pilgern und Besuchern besucht. Bei der Weiterfahrt erkunden Sie die Île d'Orléans. Ihr Mittagessen werden Sie in einem ortstypischen Restaurant einnehmen. Danach geht es weiter zum Lac Beauport, einem See umrundet von jadegrünen Wäldern, der Sie einlädt die Ruhe der Berge um Sie herum einzusaugen. Sie besuchen den spektakulären Montmorency Wasserfall und können sich hier bestimmt vorstellen, welche Farbenpracht der Herbst und mit ihm der Indian Summer mit sich bringt. Der Wasserfall ist etwa 1,5-mal so hoch, wie die Niagarafälle und bietet ein beeindruckendes Bild, wie das Wasser die Klippen hinunterstürzt und schließlich im St. Lorenz Strom verschwindet. Anschließend fahren Sie zurück nach Québec City.

Hinweis: Der Ausflug überschneidet sich mit dem Ausflug Nr. 29!

Mindestens 20, maximal 150 Personen

Ausflug Nr. 29

Der Geschmack der Île d'Orléans

€ 97,00

vormittags



Diese Tour zur Île d'Orléans gibt Ihnen Gelegenheit, Ihre Geschmacksnerven zu erfreuen. Nur ein paar Minuten von der Altstadt Québecs entfernt, erwartet Sie die idyllische Weidelandschaft der Île d'Orléans. Entlang des St. Lorenz Strom und in den Ausläufern der Laurentinischen Berge gelegen, bietet die Gegend eindrucksvolle Ausblicke auf die Skyline von Québec und die die Stadt umgebende Landschaft. Unterwegs haben Sie Gelegenheit, verschiedene regionale Produkte wie Marmelade, Wein und Nougat zu probieren. Die Fahrt über die Brücke zur Île d'Orléans wird Ihnen vorkommen, als hätten Sie eine Reise in die Vergangenheit gemacht. Ihre Panoramafahrt führt Sie durch malerische Dörfer der traditionellen, ländlichen Provinz Québec, die vor über 350 Jahren zum ersten Mal besiedelt wurde. Die Insel erscheint wie ein Freilichtmuseum, mit über 500 alten Gebäuden. Als die ersten Kolonisten, die sich hier niederließen, wurden sie Fischer, Schmiede, Schreiner, Sattler, Schiffsbauer und Kapitäne. Ihr erster Besuch gilt einem Weingut, wo Sie sehen, wie hier in der Gegend Wein angebaut und hergestellt wird. Im Sweet Fruit Flavor Shop erfahren Sie, wie hier die Beeren mit Leidenschaft und Hingabe zu Marmelade verarbeitet werden. In Saint-Pierre besuchen Sie die Nougaterie Québec, mit einer großen Auswahl an verschiedenen Nougatsorten, Baisers und Gelees.

Hinweis: Der Ausflug überschneidet sich mit dem Ausflug Nr. 28!

Mindestens 30, maximal 45 Personen

SONNTAG, 01. SEPTEMBER 2024

MONTRÉAL / KANADA

Ausflug Nr. 30

Montréal Stadtrundfahrt

€ 69,00

vormittags



Erkunden Sie die zweitgrößte französischsprachige Stadt der Welt. Bei Ihrer Rundfahrt durch Montréal lernen Sie die Hauptsehenswürdigkeiten dieser Stadt kennen. Sie beginnen mit einer Fahrt durch die Altstadt, vorbei an der Universität, dem Finanzzentrum der Stadt und der Golden Square Mile. Sie passieren auch die einzigartige Waterfront des alten Hafens, die jährlich mehr als 5 Millionen Besucher anzieht. Angekommen am St. Joseph's Oratory, haben Sie eine kurze Führung durch den Gebetsaal. Als nächstes besuchen Sie den Aussichtspunkt am Mont Royal Park. Hoch über der Stadt gelegen bietet er Ihnen einen wunderbaren Blick über die Skyline, den St. Lorenz Strom und die Umgebung. Mit seinen etwa 200ha ist der Park wahrlich eine grüne Oase mitten in der modernen Metropole. Auf dem Rückweg zur Pier, fahren Sie durch Old Montréal, einem der größten historischen Distrikte Nordamerikas. Hier werden Sie alles über den Ursprung und das Wachstum der Kolonie lernen, während Sie die Architektur der Altstadt bestaunen.

Hinweis: Der Ausflug überschneidet sich mit Ausflug Nr. 31!

Mindestens 30, maximal 120 Personen

Ausflug Nr. 31
Altstadtspaziergang
vormittags

€ 49,00



Den Charme der Montréaler Altstadt können Sie am besten zu Fuß erleben. Mit ihren engen kopfsteingepflasterten Straßen und Gassen, sowie dem schönen Hafenviertel ist Montréal eine der ältesten Städte Nordamerikas. Erleben Sie heute die Geschichte der Stadt, das feudalherrschaftliche System sowie religiöse Institutionen, die Relikte aus den französischen und englischen Regimen sind. Sie lernen auf dem rund 3stündigen Rundgang die Geschichte dieser Stadt kennen und sehen unter anderem das Bankenviertel, das auch als Montréal Wall Street bekannt ist. Unterwegs besuchen Sie die Basilika Notre Dame mit ihrem buntverzierten Inneren, die um 1825 entstand und bis heute gut erhalten ist. Ihre Stadtführung wird Ihnen viel Wissenswertes über das Leben in der Stadt und die vorhandenen Befestigungsanlagen erzählen können. Lassen Sie sich von der außergewöhnlichen Architektur verzaubern, die alte und moderne Elemente verbindet.

Hinweis: Der Ausflug überschneidet sich mit den Ausflug Nr. 30!
Mindestens 15, maximal 40 Personen

Ausflug Nr. 32
Jean Talon Markt & Botanischer Garten
nachmittags

€ 85,00



Ihr Bus bringt Sie zunächst zum Jean Talon Market, dem größten Outdoor-Markt in Nordamerika. Mitten in Little Italy, gelegen, ist der Markt der ideale Ort, um frisches regionales Obst und Gemüse, wunderbare Käsesorten und Fleisch von lokalen Anbietern zu erwerben. Außerdem werden hier Blumen, Gourmetkochbücher und andere Produkte der Gegend angeboten. Sie haben rund eine Stunde Zeit den Markt auf eigene Faust zu erkunden und sich von den wundervollen Gerüchen, bunten Marktständen und der kulinarischen Vielfalt verzaubern zu lassen. Weiter geht es zum Botanischen Garten. Was als „blühende Insel“ in den grauen Schluchten der Stadt geplant war, hat sich zur wichtigsten Gartenanlage Montréal entwickelt. 10 Gewächshäuser und 30 Themengärten eröffnen faszinierende Einblicke in viele verschiedene Kulturen. Nach einer kurzen Einführung haben Sie Zeit für eigene Erkundungen, bei denen Sie u.a. den Japanischen und den Chinesischen Garten, einer der größten außerhalb Chinas, entdecken können. Von besonderem Interesse ist sicherlich die beeindruckende Kollektion an Bonsaibäumchen und Orchideen. Nach Ihrem Besuch fahren Sie wieder zum Hafen zurück.

Hinweis:
Mindestens 35, maximal 40 Personen

Folgender Ausflug ist für Gäste, die die Anschlussreise mit MS Hamburg gebucht haben.

Ausflug Nr. T1

Laurentian Mountains
ganztags mit Lunchbox

€ 95,00
ab/bis Schiff



Ursprünglich von nordamerikanischen Ureinwohnern des Algonquin Stammes besiedelt und später von den Französisch- Kanadiern kolonialisiert, sind die Laurentians Montréals Sommer und Winter Spielwiese und Nordamerikas älteste Bergkette. Die Region hat sich ihre Natürlichkeit mit den riesigen Wäldern, malerischen Dörfern, schönen Tälern und kristallklaren Seen bewahrt. Nach rund einstündiger Fahrt erreichen Sie Saint-Saveur, eines der typischen Dörfer mitten in den Bergen welches für Skifahrer ein beliebtes Winterziel ist. Bei einem ca. einstündigen Aufenthalt haben Sie Gelegenheit die kleinen Gassen mit Ihren Geschäften, Cafés und schönen Plätzen zu erkunden. Dann geht es weiter, mit der Gondel, nach Tremblant, ein weiteres alpines Dorf, wo Sie bei Ihrem Rundgang die Geschichte und Entwicklung der Region erkunden können. In Ihrer freien Zeit haben Sie die Möglichkeit, ihre mitgebrachte Lunchbox zu verzehren, etwas zu bummeln und Tremblant zu erkunden, bevor Sie wieder Richtung Montréal fahren zum Schiff fahren.

Hinweis:

Mindestens 35, maximal 50 Teilnehmer

Folgender Ausflug ist für Gäste, die mit den Rückflügen:

Lufthansa LH479,

Lufthansa LH475,

Air Canada AC 844 und

Austrian Airlines OS 074

Ausflug Nr. A1

Montreals Umgebung und Kulinarik
ganztags mit Mittagessen

€ 149,00
ab Schiff/bis Flughafen



Auf Ihrem Ausflug entdecken Sie die Landschaft des Richelieu-Tals. Sie fahren zur Südküste von Montreal. Dort besuchen Sie eine typische Obstplantage und erhalten einen Einblick in die Herstellung der Produkte. Sie haben auch die Gelegenheit eine Apfelweinverkostung zu genießen. Ihre Landschaftsfahrt geht weiter, in die Region Mont St. Grégoire, einer Gemeinde in der Provinz Quebec. Die Einwohner der Region werden Grégoriens genannt. Die Gemeinde hat das Privileg, auf ihrem Gebiet den Mont Saint-Grégoire zu haben, einen kleinen monteregianischen Hügel, dessen Gipfel 251 Meter erreicht. Der Berg ist größtenteils von einem Zuckerahornwald bedeckt, der im Herbst herrliche Farben bietet. In dieser idyllischen Gegend machen sie in einem landestypischen Restaurant Mittagspause. Im Anschluss fahren Sie wieder Richtung Montréal und halten noch in der Ferme Guyon, einem lokalem (Bauern-) Markt. Dort haben Sie ausreichend Zeit für eigene Erkundungen oder eine Erfrischung, bevor Sie zum Flughafen von Montréal fahren.

Hinweis:

Mindestens 35, maximal 50 Teilnehmer

LANDAUSFLUGSBESTELLFORMULAR

MS HAMBURG / HAM1824

18. August bis 03. September 2024

Name/Vorname:

Vorgangsnummer (falls vorhanden):

Falls Sie zu zweit oder zu mehreren unter einer Anmeldung reisen und einzelne Ausflüge nur von einer Person aus Ihrer Kabine gebucht werden, so vermerken Sie bitte den Namen des Buchenden hinter der entsprechenden Ausflugszeile.

Hiermit bestelle(n) ich (wir) verbindlich die folgenden Landausflüge:

Datum	Hafen	Nr.	Ausflug	Anzahl	Preis p.P.	€
20.08.24	Ilulissat	01	Bootsfahrt zum Eisfjord *vormittags bzw. nachmittags**		€ 125,00	
		02	Wanderung Eisfjord & Sermermiut *vormittags bzw. nachmittags		€ 49,00	
		03	Kleinflugzeug Eisfjord & Illissat *vormittags bzw. nachmittags*	----- kg	€585,00	
21.08.24	Sisimiut	04	Stadtbesichtigung mit Schlittenhunden *nachmittags*		€ 49,00	
22.08.24	Nuuk	05	Typisches Nuuk *nachmittags*		€59,00	
		06	Fjordsafari *nachmittags*		€145,00	
25.08.24	Red Bay	07	Panoramafahrt Point Amour *nachmittags*		€179,00	
		08	Hauptstadt des Walfanges *nachmittags*		€75,00	
		09	Bootsfahrt Red Bay *nachmittags*		€125,00	
26.08.24	Woody Point	10	Reise zum Mittelpunkt der Erde *vormittags*		€85,00	
		11	Lookout Hills Wanderung *vormittags*		€59,00	
26.08.24	Norris Point	12	Nördlicher Gros Morne Nationalpark *nachmittags*		€75,00	
		13	Küstenwanderung Gros Morne *nachmittags*		€49,00	
27.08.24	Havre St. Pierre	14	Île Niapiskau *nachmittags*		€115,00	
		15	Quarry Island *nachmittags*		€135,00	
		16	E - Bike Stadt - Tour *nachmittags*		€95,00	
		17	Historischer Rundgang *nachmittags*		€55,00	
Zwischensumme:						
Übertrag						

- bitte wenden

28.08.24	Baie Comeau	18	Das Leben der Pioniere *nachmittags*	€85,00	
		19	Panoramafahrt Baie Comeau *nachmittags*	€69,00	
29.08.24	La Baie	20	Bec - Scie Canyon und Reservat *nachmittags*	€85,00	
		21	Zodiacfahrt im Saguenay Nationalpark *nachmittags*	€135,00	
		22	Wanderung im Saguenay Nationalpark *nachmittags*	€79,00	
		23	Spaziergang im Saguenay Nationalpark *nachmittags*	€79,00	
		24	Rundflug über den Fjord *nachmittags*	€210,00	
30.08.24	Québec	25	Québec Stadtrundfahrt *nachmittags*	€65,00	
		26	Québec zu Fuß erkunden *nachmittags*	€45,00	
		27	Sugar Shack *abends*	€89,00	
31.08.24	Québec	28	Provinz Québec *ganztags* mit Mittagessen	€149,00	
		29	Der Geschmack der Île d'Orléans *vormittags*	€97,00	
01.09.24	Montréal	30	Montréal Stadtrundfahrt *vormittags*	€69,00	
		31	Altstadtspaziergang *vormittags*	€49,00	
		32	Jean Talon Markt & Botanischer Garten *nachmittags*	€85,00	
02.09.24	Montréal	T1	Laurentian Mountains *ganztags mit Lunchbox*	€95,00	
		A1	Montreals Umgebung und Kulinarik *ganztags mit Mittagessen*	€149,00	
Gesamt:					

Getränkepakete		Anzahl	Preis p.P. / Nacht	€ total
	Silber		€ 13,- p.P.	
	Gold		€ 27,- p.P.	
	Platin		€ 35,- p.P.	

*Bitte beachten Sie: Das Getränkpaket muss von allen Personen einer Kabine gebucht werden.
Pro Kabine kann nur das gleiche Getränkpaket gebucht werden.
Die Getränkepakete können nur für die gesamte Dauer der Kreuzfahrt und nur vorab gebucht werden.*

Unsere Empfehlungen für Ihre Landausflüge

Unsere ausgewählten Landausflugsprogramme bieten Ihnen eine hervorragende Möglichkeit, Land und Leute in Begleitung von Ortskundigen auf interessanten und vielseitigen Touren kennenzulernen. Dabei können Sie zwischen „Halbtagesausflügen“, die entweder vormittags oder nachmittags stattfinden, oder „Ganztagesausflügen“ mit entsprechenden Pausen und Zeit für Mahlzeiten wählen.

Die folgenden Tipps und Hinweise sollen Ihnen die Zusammenstellung Ihres persönlichen Landausflugsprogramms erleichtern.

Mit Hilfe der folgenden Bildsymbole können Sie auf einen Blick erkennen, welchen inhaltlichen Schwerpunkt der jeweilige Ausflug hat.



Bei diesen Ausflügen steht das Erleben von Landschaft und Natur im Mittelpunkt. Mit dem Bus, per Zug oder mit dem Boot fahren Sie in Gebiete abseits großer Metropolen und lernen Flora und Fauna sowie landestypische Gegenstände kennen.



Ausflüge mit diesem Symbol laden zu aktiver Bewegung ein und beinhalten Wander- und Radtouren, Gelegenheit zum Schnorcheln in wunderschönen Buchten oder Boots- und Badeausflüge.



Bei Ausflügen mit diesem Symbol liegt der Schwerpunkt im Bereich Kunst und Kultur: Sie besichtigen mit uns sehenswerte Kirchen, Schlösser, Museen oder historische Ausgrabungsstätten und erhalten dazu viele Hintergrundinformationen.



Dieses Symbol weist darauf hin, dass für die Teilnahme an diesen Ausflügen eine gute körperliche Konstitution und festes Schuhwerk notwendig sind. Diese Touren beinhalten Strecken, die über Treppen, Kopfsteinpflaster oder unbefestigte Wege führen.

Ausflugpreise

Die angegebenen Ausflugpreise verstehen sich pro Person und schließen die in der Ausflugsbeschreibung aufgeführten Leistungen ein. Nicht inkludiert sind eventuelle Kosten für eine individuelle Rückfahrt zum Schiff, nicht ausgeschriebene Verpflegungsleistungen, Trinkgelder, Foto- und Videogebühren, Garderobe, Toilette etc.

Bestellung von Ausflügen

Sofern im Landausflugsprogramm nicht anders beschrieben, können Sie alle Ausflüge im Voraus buchen. Bitte beachten Sie, dass die entsprechend im Programm gekennzeichneten Landausflüge vorab gebucht werden müssen. Vorbehaltlich Verfügbarkeit können Sie selbstverständlich an Bord an der PLANTOURS-Information noch weitere Ausflüge dazubuchen. Die Bezahlung aller von Ihnen gebuchten Landausflüge erfolgt grundsätzlich über Ihr Kabinenkonto an Bord.

Einige Ausflüge können sich zeitlich überschneiden. Hinweise darauf finden Sie in dem Ausflugsprogramm für Ihre Reise, welches Sie zusammen mit dem Landausflugsbestellformular erhalten.

An Bord werden Sie durch Vorträge und Informationen seitens der Reiseleitung und der Lektoren auf die Landgänge vorbereitet.

Stornierung von Landausflügen

Bei der Stornierung eines Ausfluges weniger als 48 Stunden vor dem Anlauf, fallen die vollen Ausflugskosten an, sofern keine Ersatzperson gefunden wird. (Bei Mehrtagesausflügen und bei Ausflügen, die einen Flug beinhalten, fallen besondere Stornogebühren an, die Sie der Beschreibung des jeweiligen Ausfluges entnehmen können.) Sollte ein Ausflug unsererseits witterungsbedingt oder aus technischen Gründen abgesagt werden müssen, so erhalten Sie selbstverständlich den vollen Ausflugspreis zurück.

Vor Ausflugsbeginn

An Bord erhalten Sie täglich ein Tagesprogramm mit den geplanten Ausflugszeiten. Der dort genannte Ausflugsbeginn bezieht sich stets auf die geplante Abfahrtszeit der Busse vom Schiff!

Bei jeder Ankunft im Hafen wird das Schiff zunächst durch die örtlichen Behörden und den Zoll abgefertigt, was unterschiedlich lange dauern kann. Sofort nach der Freigabe des Schiffes werden Sie mit einer Durchsage von Ihrer Kreuzfahrtleitung informiert, dass Sie an Land gehen können. Bis dahin werden Sie gebeten, unbedingt das Foyer und den Eingangsbereich freizuhalten.

Wir empfehlen Ihnen, Wertgegenstände, Schmuck, wichtige Dokumente und Ausweise sowie große Bargeldsummen an Bord zu lassen.

Bitte denken Sie vor dem Verlassen des Schiffes an die Mitnahme Ihres Bordausweises!

Sie sind unterwegs

Der Ausflugsablauf bzw. die Reihenfolge der Besichtigungen kann sich aufgrund von starkem Verkehr, kurzfristig geänderten Öffnungszeiten sowie lokalen Feiertagen und Veranstaltungen ändern. Kurze Stopps zur Toilettenbenutzung sind in der Regel fest eingeplant.

Das Reizvolle am Reisen sind vor allem die Unterschiede bezogen auf Landschaft, Kultur und Mentalität. Daraus können sich allerdings auch Abweichungen hinsichtlich der Standards von Transportmitteln und örtlichen Reiseleitern ergeben.

Tipps zur Bekleidung

Wir empfehlen Ihnen generell bequemes, festes Schuhwerk und der Klimazone entsprechende Kleidung, bzw. der Mitnahme einer leichten Jacke. In den meisten Kirchen, Synagogen, Klöstern, Moscheen und Tempelanlagen sind kurze Hosen, Miniröcke, ärmellose T-Shirts sowie Strandkleidung nicht erwünscht.

Weitere Hinweise und Empfehlungen zu diesem Thema erhalten Sie durch die Ausflugsbeschreibungen und die fachkundigen Vorträge an Bord.

Ihr individueller Landgang

Für individuelle Landgangs Wünsche steht Ihnen unser Concierge an Bord jederzeit gerne zur Verfügung. Hinweise zu individuellen Visa-Vorschriften erhalten Sie vorab mit dem Landausflugsprogramm.

Rückkehr an Bord

Nach einem erlebnisreichen Ausflug oder Ihrem privaten Landgang freuen wir uns, Sie zurück an Bord begrüßen zu dürfen. Ihre Rückkehr muss spätestens 30 Minuten vor der festgelegten Schiffsabfahrtszeit erfolgen, die Sie dem jeweiligen Tagesprogramm an Bord entnehmen können.

Bitte beachten Sie, dass das Schiff auf verspätete Passagiere nicht warten kann!!

Wir wünschen Ihnen schon jetzt erlebnisreiche Ausflüge sowie eine schöne und erholsame Kreuzfahrt an Bord der HAMBURG.

Ihr Team von PLANTOURS Kreuzfahrten